

# Programm

Januar 2017 bis Dezember 2017

## **Angebote**

Führungen, Kunstfahrten, Ausstellungs-,  
Galerien- und Atelierbesuche  
Ausstellungen des Vereins

Förderkreis Kunst Schönaich e.V.



# Programm

Januar 2017 bis Dezember 2017

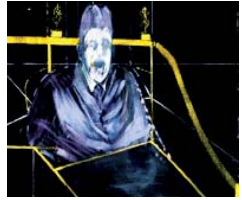
## **Francis Bacon "Unsichtbare Räume"**

Führung in der Staatsgalerie  
mit Mirja Kinzler, M.A.

Samstag, 7. Januar 2017, 10.40 Uhr

TP S-Bahn Goldberg um 9.20 Uhr

Abb.: Francis Bacon, *Portraitstudie* 1958



## **Spendhaus Reutlingen und Pfullinger Hallen**

Kunsttour, Freitag, 20. Januar 2017

TP Spendhaus Reutlingen: 11.00 Uhr

Fahrt in PKWs, TP Rathaus, Abfahrt 9.30 Uhr

Anmeldung erbeten bis 10. Januar

Abb.: Pfullinger Hallen



## **Stiftung Michael Lesehr in Stuttgart**

Donnerstag, 9. Februar 2017

TP S-Bahn Goldberg 13.20 Uhr

Anmeldung erbeten bis 27. Januar

Abb.: Michael Lesehr, *Eindringendes Licht* 1983

(Ausschnitt)

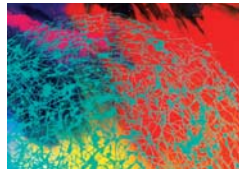


## **Frühjahrsausstellung im Rathaus Die Leichtigkeit der Farbe**

Eröffnung: Sonntag, 12. März 2017, 11.15 Uhr

Abb.: Gyjho Frank, *Organized*, Öl a. L. 2014

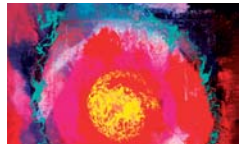
(Ausschnitt)



## **Seniorenführung**

Dienstag, 21. März 2017, 15.00 Uhr

Abb.: Gyjho Frank, *Super-Nova*.



## **Künstlerinnen in der Staatsgalerie**

Führung mit Mirja Kinzler, M.A.

Donnerstag, 23. März, 10.40 Uhr

TP S-Bahn Goldberg um 9.20 Uhr

Anmeldung bis 10. März

Abb.: Otto Dix, *Portrait meiner Frau* 1924



## **Frühjahrsausfahrt Rottweil:**

**Stadt, Römer** mit Harald Graß

Samstag, 25. März 2017, ganztägig

Anmeldung erbeten bis 3. März

Abb.: Norbert Stockhus, *Rottweil* 2016 (Ausschnitt)



## **Künstlerführung in der Ausstellung**

Sonntag, 26. März 2017

Rundgang mit den Künstlern

Abb.: Waltraud Schwarz, *Farben des Tages*



## **Jahresmitgliederversammlung**

Montag, 27. März 2017

Bürgerhaus, Raum 1.08

## **Führung von und mit jungen Menschen**

Sonntag, 2. April 2017 11.15 Uhr

Rundgang durch die Ausstellung

Abb.: Roswitha Enzmann, *Feuerwerk*,  
Öl auf Leinwand



## **Künstlerkolonien in Deutschland**

Dienstag, 16. und 23. Mai 2017

Vorträge mit Mirja Kinzler, M.A.

17.00 – 18.30 Uhr

Anmeldung erbeten bis 28. April

Abb.: *Dachauer Landschaft*



## **Künstlerkolonien in der Staatsgalerie**

Donnerstag, 1. Juni 2017, 14.10 Uhr

Führung Mirja Kinzler, M.A.

TP S-Bahn Goldberg um 12.50 Uhr

Anmeldung erbeten bis 28. April

Abb.: *Landschaft bei Worpswede*



## **Haigerloch: Schüz, Hurm, Alraune**

Kunsttour, Samstag, 10. Juni 2017, ganztägig

Fahrt in PKWs nach Absprache

Anmeldungen erbeten bis 19. Mai

Abb.: *Bild aus dem Karl Hurm-Museum*

*Haigerloch*



## **Entengassenfest 7. – 9. Juli 2017**

Unser Verein bietet Waffeln in Variationen,

Melonenstücke, Gebrannte Mandeln.

## **Spielferien mit Karoline Danz**

Termin im Mitteilungsblatt und im Spielferienprogramm der Gemeinde

Abb.: *Auf dem Spielplatz*



## Herbstausfahrt Biberach und

**Umgebung** mit Harald Graß  
Stadtführung, Braith-Mali-Museum u.a.  
Samstag, 16. September 2017, ganztägig  
Anmeldung erbeten bis 25. August  
Abb.: *Stadtansicht Biberach*, Quelle: *Tourismus*  
u. *Stadtmarketing B.*



## Kunstdruckereien auf den Fildern

Samstag, 21. Oktober 2017  
Fahrt in PKWs nach Absprache  
Anmeldung erbeten bis 29. September  
Abb.: *Druck von HPH (Ausschnitt)*



## Herbstausstellung im Rathaus „Fluchtpunkt. Schmelzpunkt. Brennpunkt.“

Eröffnung: Sonntag, 5. Nov. 2017, 11.15 Uhr  
Abb.: *Klaus Kugler, Angelus nach Millet*,  
Öl-Temperra auf Leinwand 2007



## Künstlerführung

Sonntag, 19. November, 11.15 Uhr  
Rundgang durch die Ausstellung mit  
den Künstlern  
Abb.: *Olivier Kugler unterwegs in Laos*



## Seniorenführung

Dienstag, 21. November, 15.00 Uhr

## Schülerführung

nach Vereinbarung (Tel. 651983 oder 651224)

## Finissage

Sonntag, 3. Dezember, 11.15 bis 13 Uhr

## Weihnachtsausfahrt mit Harald Graß

Samstag, 9. Dezember 2017, ganztägig  
Anmeldung erbeten bis 10. November.  
Abb.: *Paul Jauch, Flucht nach Ägypten*, Bleistift



Förderkreis Kunst Schönaich e.V.

[www.kunst-schoenaich.de](http://www.kunst-schoenaich.de) [info@kunst-schoenaich.de](mailto:info@kunst-schoenaich.de)

Alle Anmeldungen **bitte schriftlich** per E-Mail oder per Post an den Förderkreis Kunst Schönaich e.V., Kepplerstr. 17, 71101 Schönaich. Bei den ganz- oder mehrtägigen Angeboten erhält jeder gemeldete Teilnehmer einige Tage vor Antritt der Fahrt ein Schreiben mit näheren Angaben, Führungen werden vor Ort abgerechnet. Änderungen vorbehalten. Weitere Informationen über das Mitteilungsblatt.

Fotos: Archiv FKS und Veranstaltungswerbung

Förderkreis Kunst Schönaich e.V.

